



YEPYENİ

BİR FİKİR

2012 yılında İnşaat sektöründe orta ve büyük ölçekli projelerin geliştirilmesi, ülkemize yeni inşaat teknolojilerinin getirilmesi ve teknolojiye son yenilikleri takip ederek inşaat sektörümüzün çağdaş düzeye ulaşmasına katkı sunmak amacıyla Gaziantep'te kurulmuş olan Focus İnşaat, kuruluşundan beri süregelen profesyonellik, yaratıcılık, dürüstlük ve pazarı geliştirme özellikleriyle istikrarlı bir büyüme göstererek inşaat dünyasında saygın bir yer edinmiştir.

Sektördeki gelişmeleri ve pazardaki yeni talepleri yakından takip eden firma yönetimi, güçlü idari ve mali birikimi ile sektörde öncü firmalardan biri olmayı sürdürmektedir. Mühendislik projelerini hayata geçirmeye devam eden firmamız kurulduğundan itibaren Türkiye'nin her bölgesinde; öncü ve örnek nitelikte, kaliteli, yenilikçi birçok projeye imzasını atmıştır.

Üstlendiği taahhütleri zamanında ve beklenen kalite seviyelerinin üzerinde tamamlayarak sektöründe ciddi bir saygınlığa ulaşmış olan Focus İnşaat'ın bugünkü konumuna gelmesinde, personelinin deneyim ve profesyonelliği ile yönetim kadrosunun geliştirmiş olduğu strateji ve organizasyonel başarısı etkili olmuştur.

Focus ailesi tüm taahhüt ve yatırım projelerinde modern yönetim teknikleri kullanmayı, piyasada kendini kanıtlamış, kalitesi belgelenmiş malzeme ve işçiliği tercih ederek projelerini zamanında tamamlamayı temel politikası olarak benimsemektedir.

Saygılarımızla

VİZYONUMUZ

- Ülkemizin mühendislik, inşaat ve proje yönetiminde ulusal pazarda söz sahibi, bilgi üreten, bilgi paylaşan, rekabet edebilen bir inşaat firması olarak, büyük ve kapsamlı projelere imza atmak.
- Rekabetçi hizmet, yüksek kalite prensibi doğrultusunda her türlü özel kurum ve resmi kurumlar da dahil olmak üzere en geniş müşteri grubuna ulaşmaktır.

MİSYONUMUZ

- Firmamızın odaklandığı nokta, hizmet verdiği alanlarda uygulanabilir en yeni ve yüksek teknoloji ve metodlarla hizmet vermek.
- Yurt dışında yatırım ve inşaat faaliyetlerimizi geliştirmek, sürdürmek ve global pazarın pastasından pay almak.
- Müşteri beklentilerini karşılayan veya müşteri beklentilerinin üstünde hizmet sunmaktır.

Yaşaması Kolay



Alması Kolay



Ödemesi Kolay



www.focusinsaat.com.tr



Başınızı Yastığa Huzurla
Koyacağınız Güvenli Konutlar İnşaa Ediyoruz.

YEPYENİ

B İ R F İ K İ R

Şehrin Kalbinde 12 Blok 24 Adet
Villadan Oluşan
FOCUS VİSTA VİLLALARINDA Yerinizi
ALMAYA HAZIR MISINIZ?





Villa keyfi, için uzaklara gitmeye gerek yok. Şehrin kalbinde, Abdulhamit Han bölgesinde, Burç kavşağına 3 km, Bahçeşehir Koleji'ne 2.5 km, Karataş'a 1 km uzaklıkta

Doğaya Saygılı, Kendi Elektrikliğini Güneşten Kendi Üreten Ges Sistemi ile Donatılmış, Ekolojik Sisteme Uyumlu Bir Yaşam



CUS
İNŞAAT



Elektrikli Araç Şarj İstasyonu ile Kendi Elektrliğini Üreten Sistemden, Aracınızı Minimum 2000 Km Sıfır Maliyetle Şarj Edeceğiniz Akıllı Villalar.



**Şehrin ve Doğanın Ortak Noktasında,
Bostanınızda Doğal Ürünlerinizi Yetiştirip
Toprağa Dokunacaksınız.**





Site İerisinde 24 Saat Gvenlikli ocuklarınızla
Huzur İerisinde Yaşayabileceğiniz Bir Hayat.



GAZİANTEP'İN

İLK EKOLOJİK VİLLA PROJESİ



Ađır elik Konstrüksiyondan İmal Edilmiř, Bölgenin ve Gaziantep'in Örnek Projesi

Japonya, Avrupa'da ve Amerika'da uzun yıllardır yaygın olan ağır elik ev ve villalar řimdi ülkemizde FOCUS YAPI güvencesi ile sizlerle. Özellikle içinde yařadığımız deprem cođrafyası bu tür yapıların yapımını yaygınlařtıracak ve zorunlu kılacaktır.

Ađır elik Konstrüksiyon Villalarımızla Depremi Kader
Olmaktan ıkartıyoruz.





NEDEN EKOLOJİK PROJE?

Bölgenin İklim Verilerini Dikkate Alan, Ekolojik Dengeye Duyarlı, Yenilenebilir Enerji Kaynaklarının Etkin Şekilde Kullanımına Önem Veren, Doğayla Uyumlu Peyzaj Kullanımını İle Çevreye Duyarlı Bir Mimarlık Yaklaşımıyla Size Eşsiz Bir Yaşam Sunuyoruz.



Villanız, hayallerinizin gerçeğe dönüştüğü yer.

**Doğal afetlerdeki en büyük sorun olan elektrik kesintilerinden etkilenmeyeceğiniz
Kendi elektriğini üreten, Kaliteli yalıtım sistemiyle iç mekan havasını koruyan,
Gün ısı sistemi ile sıcak su sağlayan, Su kesintilerinde su depolama sistemlerinden
Beslenen akıllı ve güvenli ev sistemleriyle donatılmış bir yaşam sizi bekliyor.**

Hayallerinizdeki, Eşsiz, Ayrıcalıklı,
Olağanüstü Yaşam!



F
FOCUS
İNŞAAT



US
INSAAT

FOCUS
INSAAT

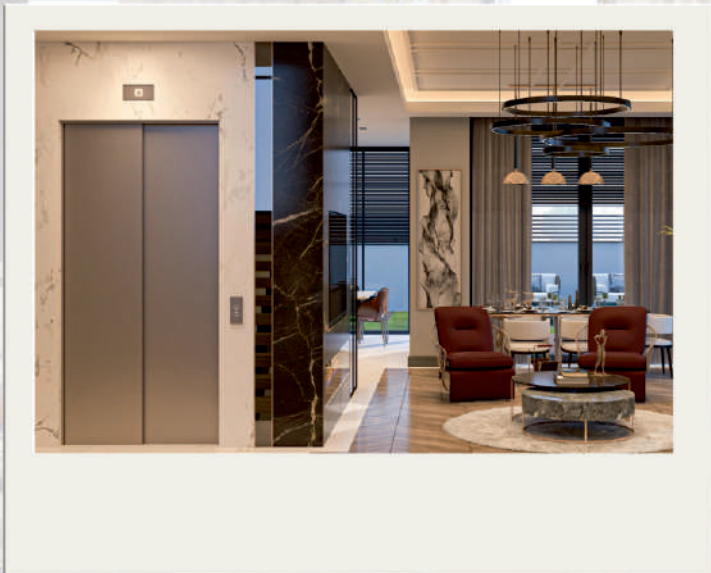
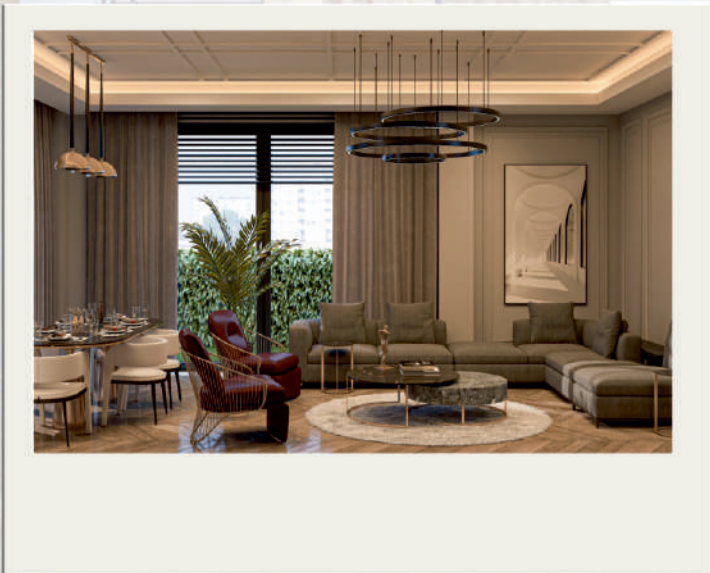
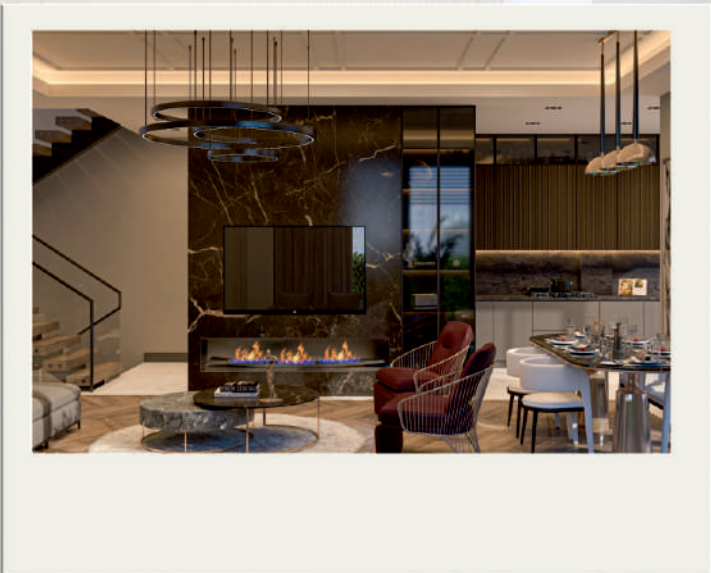
FOCUS
INSAAT

CIRIŞ





YAŞAM ALANI





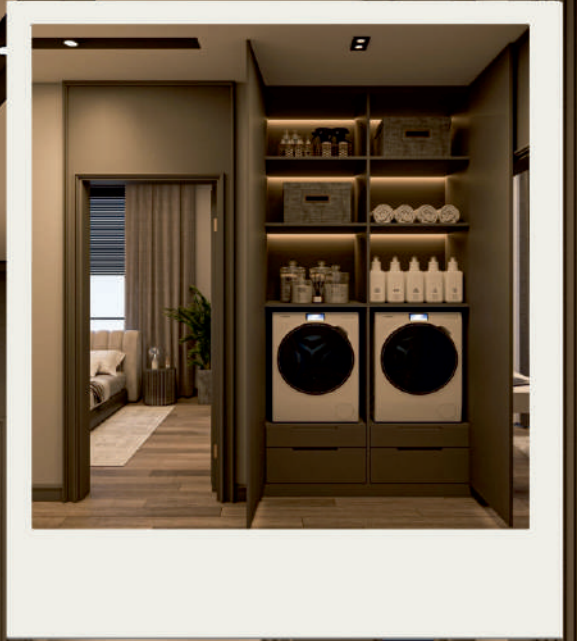
EVİNİZİN YEME&İÇME, DOSTLARLA BULUŞMA MEKANI!

Mutfağınız "modern, sade ve işlevsel"...
Şık, kullanışlı, kaliteli ve tüm ihtiyaçları
karşılacak estetik çözümleriyle
mutfağınızı çok seveceksiniz.



GİRİŞ BANYO

1. KAT HOLLÜ





EBEVEYN ODASI

BU SABAH
GAZİANTEP
**YİNE ÇOK
GÜZEL!**

Gün size ait ve aynı sizin gibi,
enerjik, canlı ve hayat dolu...



ÇOCUK ODASI

Çocuklarınız, odasında vakit geçirmekten büyük keyif alacak. Kendini geliştiren aktivitelerle bir yandan öğrenirken diğer yandan sahip oldukları konfor, mutlu bireyler olarak yetişmelerine yardımcı olacak.



ÇOCUK ODASI - 2

HER ÇOCUK BU HAYALİ *kuruyordu...*

Ailenizin genç bireyleri, modern mimariyle tasarlanmış renkli ve geniş odalarında genç olmanın tadını çıkaracak, ihtiyacı olan her detayı tek çatı altında bulacak.

1. KAT BANYO





2. KAT GENÇ ODASI

CARAJ

Charger

Çatınıza Kurulu **GES SİSTEMİYLE** Aracınızı Şarj Etmenin
Keyfini Çıkaracaksınız.





AĞIR ÇELİK YAPININ AVANTAJLARI

- Ağır çelik yapılar fazla yük taşıyabilirler.
- Ağır çelik yapılar büyük açık ve yüksek tavan imal edilebilir.
- Ağır çelik yapılar depreme ve yangına dayanıklıdır.
- Ağır çelik yapılar dayanıklı, güvenli ve uzun ömürlüdür.



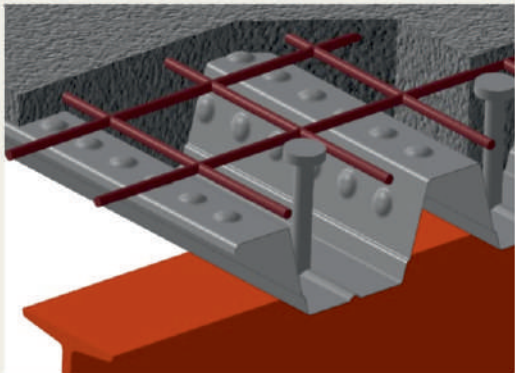
Özellikle çeliğin esnek bir yapıda olması sayesinde oluşabilecek bir depremde kırılma veya çökme tarzı durumların olması neredeyse imkansızdır. Çelik malzeme özelliği olarak beton gibi aniden kırılan bir malzeme değildir. Dayanamadığı yüklerle karşı bile kırılmaz; şekli değişir, sünme yapar ama yıkılmaz.

KOMPOZİT DÖŞEME

Kompozit döşeme imalat detayı olarak resimde görüldüğü beton kaplamanın altında deprem sacı ve stud çivisi detayı ile deprem esnasında hiçbir yapı elemanının kırılıp yıkılmasına imkan tanımaz.

Stud çivisi Görevi ;

Yapının üzerindeki betonun deprem sırasında veya herhangi bir anda kaymasını engelleyerek bir bütün olarak hareket etmesini sağlamaktır.



NEDEN AĞIR ÇELİK KONSTRÜKSİYON?

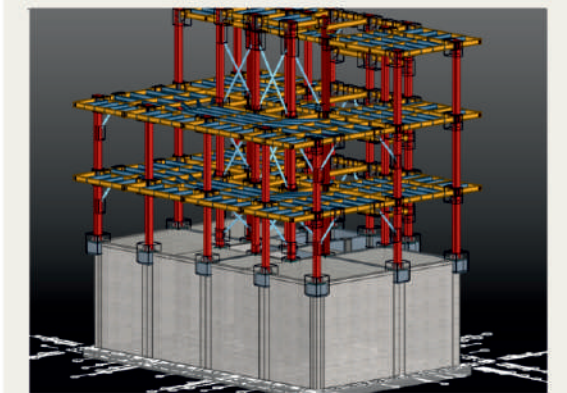
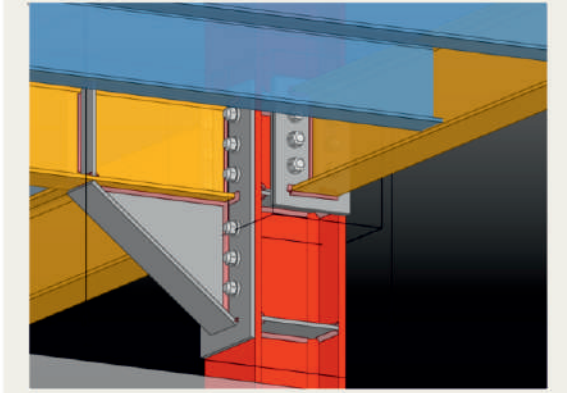
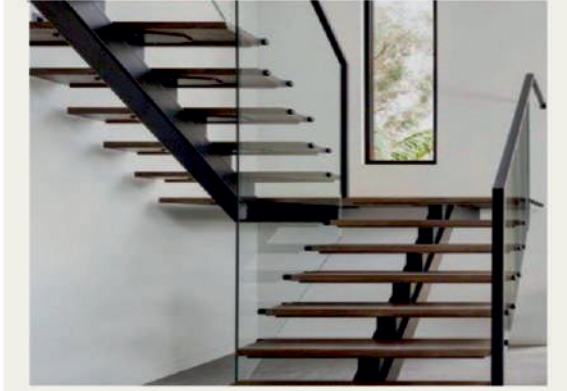
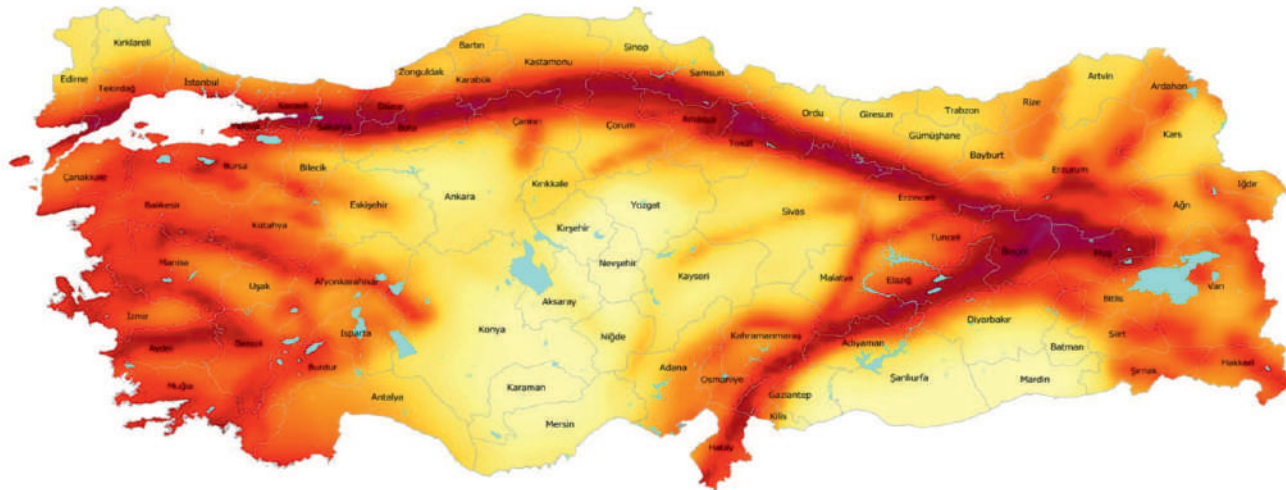
Şon yaşanan depremler bize gösterdi ki, deprem değil binalar insanları öldürmekte. Özellikle betonarme yapılarda yaşanan kolon ve taşıyıcı sistemlerdeki yıkılmalar tüm binanın çökmesine ve ne yazık ki ölümlere sebep olmaktadır. Villamıza uyguladığımız ağır çelik konstrüksiyon sistem ile bu riski tamamıyla ortadan kaldırıyoruz. Villamızda tüm konstrüksiyon sistemi ve merdivenler tamamıyla ağır çelikten imaldır. Maliyetleri 2 katına olmasına rağmen önceliğimiz insan hayatıdır.

NEDEN AĞIR ÇELİK MERDİVEN

Depremlerde betonarme yapılarda en tehlikeli ve çökmesi muhtemel yerler merdivenlerdir. Ağır çelik yapılarda merdivenlerde ağır çelikten imal edildiği için deprem esnasında binadan kopup yıkılması imkansızdır.

YAPIMIZ HAKKINDA TEKNİK GENEL BİLGİLER

- Yapımızda C30 beton sınıfı tercih edilmiş olup radye temel üzerine bodrum kat tamamı perde beton ile tasarlanmıştır.
- Üst yapı tamamen ağır çelik olarak inşaa edilmektedir.
- Yapımızın içi ve dışı kara sıva olarak imal edilecektir.
- Isı, su ve ses yalıtımlarında A enerji sınıfına göre inşaa edilecektir.
- Yeşil çatı
- Ekolojik sisteme uygun yüzey alanı imal edilecektir.
- Deprem esnasında başta döşeme ve duvarlar olmak üzere bütün yapı elemanları yıkılıp dökülmeyecek şekilde tasarlanmış olup bu şekilde inşaa edilecektir.
- Güneş enerjisi ile sıcak su ve elektrik enerjisi üretilecektir.
- Her villanın bahçesinde bulunan bostan alanlarında organik ürünler yetiştirilebilecektir.



BODRUM KAT

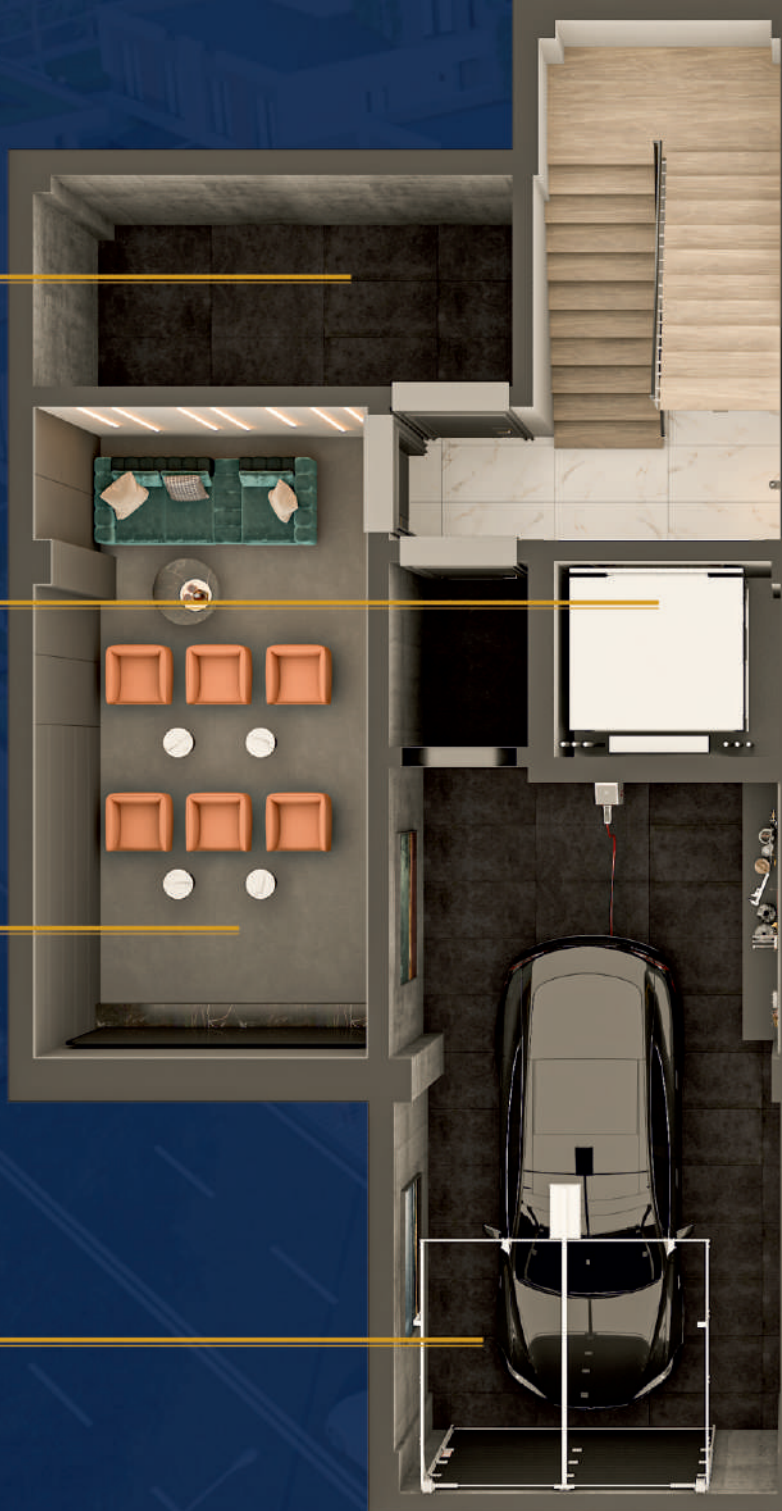
BRÜT 91m²

DEPO
9.15m²

BODRUM
KİLER
AŞANSÖR
REZERVE ALANI
4.5m²

ÇOK
AMAÇLI
ODA
21.25m²

GARAJ
27m²



RÜZGARLIK
(VESTİYER ALANI)
7.25m²

ZEMİN KAT

BRÜT 106m²

DUŞ/WC
4.70m²

KİLER
AŞANSÖR
REZERVE ALANI
4.5m²

YAŞAM
ALANI
40m²

MUTFAK
20m²

TERAS
15m²



1. KAT

BRÜT 94m²

ÇOCUK ODASI 1
11m²

BALKON
4.65m²

DUŞ/WC
EBEVEYN

ÜTÜ ODASI
ASANSÖR
REZERVE ALANI
4.5m²

YATAK ODASI
26.88m²

DUŞ/WC
3.5m²

GİYİNME ODASI

ÇOCUK ODASI 2
11m²



2. KAT

BRÜT 48m²

BALKON
7.5m²

DUŞ/WC
3.5m²



OKONUM



11



**BÜYÜK
AVANTAJ**

**LANSMANA ÖZEL
FİYATLAR VE İLK 5 VİLLAYA
ÖZEL TAKAS AVANTAJLARI İÇİN SİZLERİ
SATIŞ OFİSİMİZE BEKLİYORUZ.**

“Müteahhit firma görsellerde değişiklik yapma hakkına sahiptir”



VİLLA TANITIM VİDEO



WEB SİTEMİZ





☎ +90 535 877 65 89

☎ +90 342 999 30 60

📍 Mücahitler Mahallesi 52008 Nolu Cadde No:27/D Şehitkamil / GAZİANTEP

📷 @focusinsaat

✉ info@focusinsaat.com.tr

🌐 www.focusinsaat.com.tr